

Sécurité au télésiège avec tapis d'embarquement

Familiarisez-vous préalablement à l'utilisation de la remontée et soyez attentif aux consignes suivantes:

1

Regardez et attendez

Avancez jusqu'au portillon d'embarquement

À l'ouverture des portillons, avancez et laissez-vous glisser sur le tapis. Surveillez l'approche de la chaise.



Attachez bien vos vêtements



Retirez les poignets des dragonnes

2

Embarquez et abaissez la barre

Assoyez-vous au fond de la chaise. Abaissez la barre de sécurité.



Abaissez la barre de sécurité



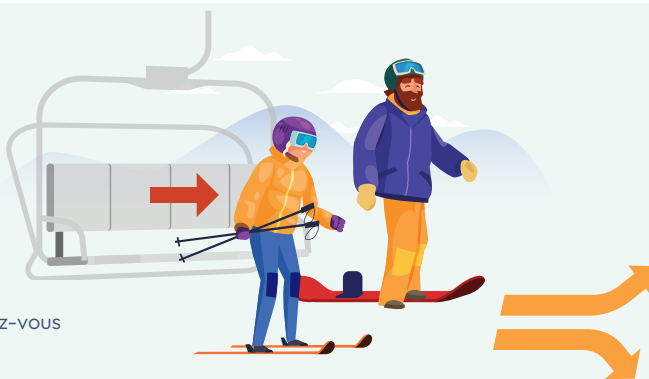
Ne pas faire balancer les sièges

3

Descendez et libérez l'espace

Soulevez la barre à l'approche de la zone de débarquement.

Au point de débarquement, levez-vous et glissez pour quitter la zone. Libérez l'espace.



Relevez la barre de sécurité



Relevez les spatules de vos skis



Descendez ici



← Apprenez-en plus ici

maneige .ski

En collaboration avec :

Québec